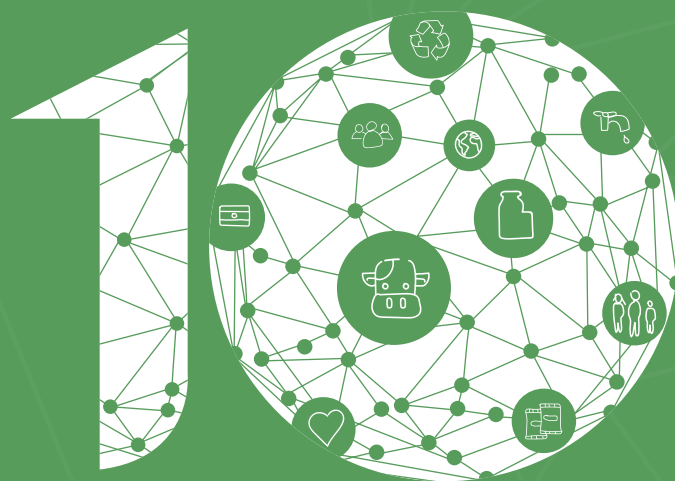


REPORTE DE SUSTENTABILIDAD
2012 - 2021



AÑOS

COMUNICANDO NUESTRA GESTIÓN SUSTENTABLE



EL GRUPO MASTELLONE 2021

EMPRESA LÍDER DE ALIMENTOS



92
AÑOS DE
TRAYECTORIA





NORMAS INTERNACIONALES IMPLEMENTADAS:
CALIDAD, INOCUIDAD, RSE Y MEDIO AMBIENTE

MASTELLONE Y SU COMPROMISO

10 AÑOS DE REPORTES

Política de Sustentabilidad



- ➡ Compromiso con **Pacto Global** desde 2004.
- ➡ Contribución y reporte anual al cumplimiento con los ODS. 🖐️
- ➡ **Primera láctea argentina miembro de DSF Dairy Sustainability Framework** 🖐️ (Marco de Sustentabilidad Global Láctea).
- ➡ Lanzamiento de **Estrategia de Sustentabilidad** (3 pilares fundamentales):
 - ▶▶  SUSTENTABILIDAD EN LA ESTRATEGIA DEL NEGOCIO.
 - ▶▶  SUSTENTABILIDAD EN EL DESEMPEÑO DE LAS PERSONAS.
 - ▶▶  SUSTENTABILIDAD EN EL SISTEMA DE GOBIERNO Y GESTIÓN.
- ➡ Planificación anual en Sustentabilidad:
336 PROYECTOS IMPLEMENTADOS (2018 – 2021)
- ➡ Sustentabilidad como requisito de las Evaluaciones de Desempeño. (*)
- ➡ Gobierno: Comité de Sustentabilidad liderado por el Presidente del Grupo Mastellone y conformado por Directores y Accionistas.
- ➡ Alianzas estratégicas en materia de Sustentabilidad.
- ➡ **Actualización de la Estrategia de Sustentabilidad.**

(*) Con impacto en el bonus anual



10 AÑOS DE MEJORA:

NUESTRA EVOLUCIÓN



ASEGURAMIENTO SUSTENTABLE DE LA MATERIA PRIMA



CONOCÉ NUESTRO
REPORTE DE
SUSTENTABILIDAD
COMPLETO
2021

Materia prima láctea

Transporte Sustentable de la Materia Prima

Incremento de capacidad de
**transporte de leche entre
plantas en un 19%**



reducción de consumo de
combustible



menor emisión de GEI

Logística eficiente

transporte de productos
eficiente y disminución de
emisiones GEI.

**3.599.100 de km
reducidos por año**



Programa Tambo Sustentable

Plan Más Leche (2015-2020)

contribución al incremento de la
producción de leche en tambos
remitentes

Programa Tambo Más

para el del desarrollo productivo
y sustentable de la actividad
lechera



TAMBOMAS

AL SERVICIO DEL PRODUCTOR

Materia prima no láctea

Materiales de empaque

Plan anual de mejora
de packaging

96%

envases reciclables

CERTIFICACIÓN



plásticos y medio ambiente



Accesibilidad

E-commerce



18.409

entregas totales a domicilio desde
su lanzamiento en 2020

Estrategia de Abastecimiento Sustentable

articulada con proveedores de
insumos y servicios

Incremento de capacidad de
transporte de recolección
en un **17%**

Consumo de agua



Agua pozo



Agua de red

reducción de:

↓ 12,3%

equivalente a:

629.112.000

de litros

Implementación
ISO 14.000

Agua reciclada

aumento de:

↑ 15,3%

Programa de Mejora de Procesos

reducción de mermas y
desperdicios de alimentos

Inversiones

en sistemas de
Tratamiento de efluentes



USO RESPONSABLE
DEL AGUA



Implementación de la Norma
ISO 50.001

Premios Eficiencia Energética

Premio Energy Management
Insight
(2018 y 2019)



2018
Energy Management
Leadership
Awards

Premio Argentina Eficiente
(2019)

Premio Ciudadanía Empresaria
(2021)
Uso Categoría Energía

Reducción de consumo energético

ahorro de

22.004.735

kwh

equivalente al consumo de
4.075 casas en un año.

Inventario de Emisiones GEI

Residuos



Disminución de
generación de residuos

↓ 9,4%

equivalente a 384.889 kg



Residuos enviados a
rellenos sanitarios
disminución de

↓ 38,2%

equivalente a lo generado por 1.087
personas durante todo un año.



Residuos Reciclables
aumento de

↑ 11,6%

equivalente a 300.205 kg

Porcentaje de reciclado
aumento de

↑ 23,2%



USO EFICIENTE
DE LA ENERGÍA



CONOCÉ NUESTRO
REPORTE DE
SUSTENTABILIDAD
COMPLETO
2021



DESARROLLO HUMANO



CONOCÉ NUESTRO
REPORTE DE
SUSTENTABILIDAD
COMPLETO
2021

Ética e Integridad

Programa de Integridad

Comité de Ética y Código de Conducta implementados y actualizados desde el 2005

Adhesión a la Red de Empresas Contra el Trabajo Infantil desde el 2007

Suscripción al acta “Por un trabajo digno sin violencia laboral” promovida por el Ministerio de Trabajo, Empleo y Seguridad Social desde el 2012

Formación

Lanzamiento **Plataforma de Formación Mastellone**
100% digital

39.700,2

hs / anuales
destinadas a la formación

Implementación del Programa
Líder 4.0

Diversidad e Inclusión



Canales de diálogo

Servicio de **Información al Consumidor**

Resolvimos

530.280

consultas

Nuevas vías de contacto

Relaciones con la Comunidad

Experiencias Educativas

Programa Puertas Abiertas

+90.000

personas por año
visitan el CIPM
(presenciales y virtuales)

Creación de **Plataforma Educativa Digital**

“Puertas abiertas”

Programa de **educación alimentaria** en clubes y colonias de verano

La Serenísima Va a la Escuela

Talleres lúdicos para promover hábitos saludables en niños de 6 a 11 años

Programas educativos en
Escuelas Agrotécnicas
junto a CMPL

250

participantes

Programa de Donaciones



+900.000

vasos de leche donados
por año
(promedio)

Charlas de **Manipulación de Alimentos** en comedores y entidades beneficiarias

Alianzas con Banco de Alimentos y CONIN

Campañas masivas de difusión y formación

Día Mundial de la Leche:
concientización sobre el consumo de leche y asistencia a entidades más necesitadas

Día Mundial de la Leche Escolar: charlas y juegos con escuelas para promover el consumo de lácteos

Voluntariado Corporativo

Mejoras de perfil nutricional

Reducción de
indicadores críticos



-SODIO
-GRASA
+VITAMINAS

Alianzas estratégicas

Creación de DIN
(Departamento de Nutricional)
in company



Alianzas de conocimiento
con entidades de salud

Diversificación

Incorporación de alimentos de origen vegetal



100% VEGETAL

Promoción de hábitos de vida saludable

Plan de Vida Saludable para colaboradores



Comedor



Consultorio
médico
nutricional



Actividad
física



Comunicación



Capacitación

Comunicación Responsable

Adhesión a la autorregulación de marketing y publicidad
dirigida a niños de C.O.P.A.L
(Coordinadora de las Industrias de Productos Alimenticios)



VIDA
SALUDABLE



CONOCÉ NUESTRO
REPORTE DE
SUSTENTABILIDAD
COMPLETO
2021



HACER
TP



10
AÑOS

