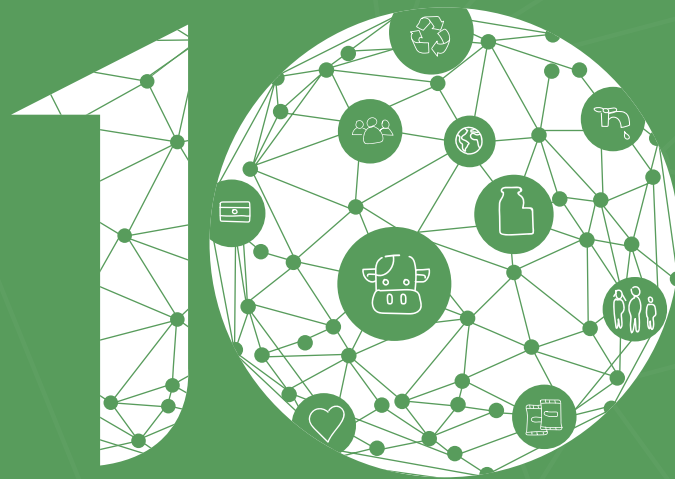


RELATÓRIO DE SUSTENTABILIDADE
2012 - 2021



ANOS

COMUNICAR NOSSA GESTÃO SUSTENTÁVEL



O GRUPO MASTELLONE 2021

EMPRESA LÍDER DE ALIMENTOS



92
ANOS DE
TRAJETÓRIA



NORMAS INTERNACIONAIS IMPLEMENTADAS:
QUALIDADE, INOCUIDADE, RSE E MEIO AMBIENTE

MASTELLONE E SEU COMPROMISSO

10 ANOS DE RELATÓRIOS

- ➔ Compromisso com o **Pacto Global** desde 2004.
- ➔ Contribuição e relatório anual para cumprimento dos ODS. 🙌
- ➔ **Primeiro membro argentino de laticínios do DSF Dairy Sustainability Framework** 🙌 (Marco de Sustentabilidad Global Láctea).
- ➔ Lançamento da **Estratégia de Sustentabilidade** (3 pilares fundamentais):
 - ▶▶  SUSTENTABILIDADE NA ESTRATÉGIA DO NEGÓCIO.
 - ▶▶  SUSTENTABILIDADE NO DESEMPENHO DAS PESSOAS.
 - ▶▶  SUSTENTABILIDADE NO SISTEMA DE GOVERNO E GESTÃO.
- ➔ Planejamento anual em Sustentabilidade
- ➔ **336** PROJETOS IMPLEMENTADOS (2018 – 2021)
- ➔ Sustentabilidade como requisito das Avaliações de Desempenho. (*)
- ➔ Governo: Comitê de Sustentabilidade liderado pelo Presidente do Grupo e formado por Diretores e Acionistas
- ➔ Alianças estratégicas em matéria de Sustentabilidade.
- ➔ **Atualização da Estratégia de Sustentabilidade.**

(*) Com impacto no bônus anual.

Política de Sustentabilidade

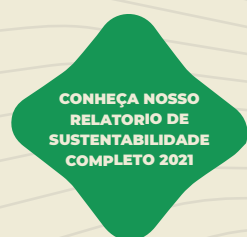


10 ANOS DE APERFEIÇOAMENTO:

NOSSA EVOLUÇÃO



FORNECIMENTO
SUSTENTÁVEL DA
MATÉRIA PRIMA



Matéria-prima láctea

Transporte Sustentável da Matéria-Prima

aumento da capacidade de
transporte de leite entre as
fábricas em **19%**



redução do consumo de
combustível



menor emissão de GEI

Logística eficiente

transporte eficiente de produtos
e diminuição de emissões de
GEI

**3.599.100 de km
reduzidos por ano**



Fazenda Leiteira Sustentável

Programa Tambo Más

em prol do desenvolvimento
produtivo e sustentável da
atividade leiteira



TAMBOMAS
AL SERVICIO DEL PRODUCTOR

Plano Mais Leite (2015-2020)

contribuição para o aumento da
produção de leite nas fazendas
leiteiras remetentes

Matéria-prima não láctea

Materiais de embalagem

Plano anual de melhoria
de embalagem

96%

embalagens recicláveis

CERTIFICAÇÃO



Acessibilidade

E-commerce



18.409

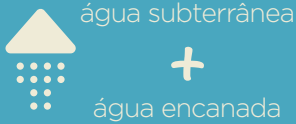
entregas diárias à domicilio
desde seu lançamento em 2020

Estratégia de Abastecimento Sustentável

com seus fornecedores de
insumos e serviços

aumento da capacidade de
transporte de coleta
em **17%**

Consumo da água



redução

↓ 12,3%

equivalente a:

629.112.000

de litros

Implementação
ISO 14.000

Água reciclada

aumento de:

↑ 15,3%

Programa de melhorias de processos

redução de perdas e desperdícios de alimentos

Investimento

melhorias contínuas no sistema de tratamento de efluentes



USO RESPONSÁVEL DA ÁGUA



Implementação da Norma
ISO 50.001

Prêmios de Eficiência Energética

Prêmio Energy Management
Insight
(2018 y 2019)



Prêmio Argentina Eficiente
(2019)

Prêmio Cidadania Empresária
(2021)
Uso Categoria Energia

Redução de consumo energético

Economia de

22.004.735

kwh

Equivalente ao consumo de
4.075 casas em um ano

Inventários de Emissões GEI

Resíduos



Diminuição de geração de resíduos

↓ 9,4%

equivalente ao 384.889 kg



Resíduos levados para o aterro sanitário

Diminuição de

↓ 38,2%

Equivalente ao gerado por 1.087 pessoas durante um ano inteiro



Resíduos recicláveis aumentam em

↑ 11,6%

equivalente a 300.205 kg

Porcentagem de reciclagem aumento em

↑ 23,2%



USO RESPONSÁVEL E EFICIENTE DA ENERGIA



CONHEÇA NOSSO
RELATORIO DE
SUSTENTABILIDADE
COMPLETO 2021



DESENVOLVIMENTO HUMANO



CONHEÇA NOSSO
RELATORIO DE
SUSTENTABILIDADE
COMPLETO 2021

Ética e integridade

Programa de Integridade

Comitê de ética e código de conduta implementados e atualizados desde el 2005

Adesão à rede de empresas contra o trabalho infantil desde 2007

Adesão “**Por um trabalho digno sem violência**” promovido pelo Ministério do Trabalho, Emprego e Segurança Social (M.T.E.e.S.S.) desde 2012

Educação

Lançamento da **Plataforma de formação Mastellone** 100% digital

39.700,2

horas/anuais
destinadas à formação

Implementação do Programa **Líder 4.0**

Diversidade e Inclusão



Canais de diálogo

Serviço de **Informação ao Consumidor**

Resolvimos

530.280

consultas

Novas formas de contato

Programas Relações com a comunidade

Experiências Educativas

Programa Portas Abertas

+90.000

pessoas por ano visitam o CIPM (Complexo Industrial Pascual Mastellone), presencialmente e virtualmente.

Criação da **Plataforma Educativa Digital**

“**Portas abertas**” 

Programa de **educação alimentar** em clubes e colônias de verão

La Serenísima Vai até a escola

Workshops lúdicos para promover hábitos saudáveis em crianças de 6 a 11 anos

Programas educativos em Escolas Agrotécnicas

junto a CMPL

250

participantes

Programa de Doações



+900.000

copos de leite doados (média por ano)

Bate-papo de **manipulação de alimentos** em refeitórios e entidades beneficiárias

Alianças com o banco de alimentos e CONIN (Cooperadora de Nutrição Infantil)

Campanhas massivas de difusão e formação

Dia Mundial do Leite: Conscientização sobre o consumo do leite e assistência a entidades mais necessitadas

Dia Mundial do Leite Escolar: bate-papo e jogos com escolas para promover o consumo de lácteos

Voluntariado Corporativo

Melhorias de perfis nutricionais

Redução de indicadores críticos 

-SÓDIO
-GORDURAS
+VITAMINAS

Alianças estratégicas

Criação de DIN
(Departamento Nutricional)
in-company



Alianças de conhecimento
com entidades de saúde

Diversificación

Incorporación de alimentos de origen vegetal



Promoção de hábitos de vida saudável

Plano de vida saudável para funcionários



Sala de jantar



Consultório Médico Nutricional



Atividade física



Comunicação



Treinamento

Comunicação responsável

Adesão à autorregulamentação de marketing e publicidade dirigida às crianças da C.O.P.A.L

(Coordenador das Indústrias de Produtos Alimentícios)



VIDA
SALUDABLE



CONHEÇA NOSSO
RELATORIO DE
SUSTENTABILIDADE
COMPLETO 2021





10
AÑOS

